

شرکت تجهیزات پزشکی آرمین درمان

نماینده انحصاری محصولات کمپانی beurer آلمان در ایران



دستگاه مرطوب کننده هوا

مدل LB88

* این دستگاه شامل دو سال گارانتی و ۱۰ سال خدمات پس از فروش می باشد.*

مشتری گرامی

از اینکه یکی از محصولات ما را برگزیدید سپاسگزاریم. نام و محصولات ما مظهر کیفیت برتر شناخته شده است زیرا محصولات ما در زمینه های گرما، توزین، فشارخون، درجه حرارت بدن، نبض، آرامش درمانی، ماساژ و مرطوب کننده هوا به طور کامل مورد بررسی و آزمایش قرار گرفته اند. لطفاً برای استفاده از محصول، دفترچه راهنما را به دقت مطالعه فرمایید و آنرا برای مراجعه آتی خود و دیگران در دسترس قرار دهید و اطلاعات موجود در آنرا رعایت نمایید.

گروه beurer

لوازم موجود در بسته بندی:




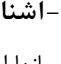

- پایه دستگاه
- مخزن
- ۱۵ پد معطر
- ۱۵ پد ضد رسوب
- برس برای تمیز کردن دستگاه
- راهنمای استفاده

نکات ایمنی:

- این وسیله برای افراد با محدودیتهای فیزیکی، ادراکی و ناتوانی ذهنی یا کودکان و یا افراد ناآشنا به استفاده از آن مناسب نیست مگر اینکه در زیر نظر فرد مسئول به آنان آموزش داده شود.
- هنگام روشن بودن دستگاه مراقب تردد کودکان در اطراف آن باشید و به آنها اجازه بازی با دستگاه را ندهید.
- پس از استفاده و پیش از هر بار تمیز کردن دستگاه، ابتدا کلید دستگاه را خاموش کرده و دوشاخه آن را از پریز برق بیرون آورید.
- هنگامیکه عملکرد تبخیر دستگاه فعال است از نزدیک کردن دست به بخار خروجی به علت گرمای بخار خودداری نمایید.
- از مواد حلال و پاک کننده ها برای تمیز کردن دستگاه استفاده نکنید.
- اگر در سیم برق دستگاه آسیب ظاهری مشاهده کردید، از استفاده از دستگاه بپرهیزید.

توصیف علائم

این علائم را در دفترچه راهنما مشاهده می‌کنید:


هشدار	
هشدار در مورد آسیب و صدمات احتمالی	
احتیاط	
نکات ایمنی درباره جلوگیری از صدمات احتمالی به دستگاه / لوازم	
مهم!	

۱- آشنایی با دستگاه مرطوب‌کننده هوا

انسانها اوقات زیادی را در فضاهای بسته بسر می‌برند. رطوبت ایده‌ال محیطی برای فضاهای بسته بین ۴۰ تا ۶۰ درصد توصیه شده است. اما اغلب این میزان رطوبت خصوصاً زمانی که هوای سرد و خشک وارد فضاهای بسته شده و سپس گرم می‌شود به دست نمی‌آید. هوای خشک محیط، سبب جذب رطوبت و خشکی غشا مخاطی و پوست و همچنین اثاث خانه می‌شود. همچنین هوای محیطی خیلی خشک ممکن است مضرات دیگری مانند موارد ذکر شده در زیر داشته باشد:

- خشکی لب و غشا مخاطی
- سوزش چشم
- احتمال ابتلا به عفونت و بیماریهای تنفسی
- خستگی، کسالت و مشکل تمرکز
- تهدید سلامتی گیاهان و حیوانات خانگی
- تشکیل سریع گردوغبار
- تولید الکتریسیته ساکن در الیاف مصنوعی مانند قالیها و پوششهای پلاستیکی کف
- صدمه به لوازم چوبی و پارکت کف
- خارج شدن آلات موسیقی از تنظیم

۲- نکات ایمنی

 هشدار : پیشگیری از برق گرفتگی

مانند هر وسیله برقی دیگر، به منظور پیشگیری از خطر برق گرفتگی، در هنگام استفاده از دستگاه مرطوب‌کننده هوا دقت و احتیاط را رعایت کنید.

- دستگاه را فقط به ولتاژ برق ذکر شده بر روی آن (در زیر دستگاه) متصل کنید.
- فقط هنگامی که دستگاه خاموش است، دوشاخه دستگاه را به پریز برق بزنید.
- در صورت مشاهده هرگونه آسیب آشکار در دستگاه یا لوازم جانبی، از استفاده از دستگاه پرهیز کنید.
- در صورت زمین خوردن دستگاه و یا نفوذ آب به داخل آن، از دستگاه استفاده نکنید.
- در هنگام طوفان از دستگاه استفاده نکنید.
- در صورت مشاهده نقص یا بد کار کردن دستگاه، بلافاصله دستگاه را خاموش کنید و دوشاخه را از پریز بیرون آورید.
- برای بیرون آوردن دوشاخه از پریز، سیم برق را نکشید.
- دستگاه را از قسمت سیم برق بلند و حمل نکنید.
- سیم برق دستگاه را نیچانید و بشدت خم نکنید.
- سیم برق را بر روی سطوح داغ قرار ندهید.
- توجه کنید که دستگاه و سیم برق آن در معرض آب، بخار، یا دیگر مایعات قرار نگیرد.
- از دستگاه فقط در اتاقهای خشک استفاده کنید (هرگز در داخل حمام، سونا و غیره از دستگاه استفاده نکنید).
- اگر دستگاه در آب فرو رفت بلافاصله دوشاخه آن را از پریز برق بیرون آورید و از آن استفاده نکنید.
- دستگاه را پرتاب نکنید و از هر گونه ضربه به آن خودداری کنید.

تعمیرات



هشدار

- قسمت اصلی دستگاه را از هم باز نکنید.
- تعمیرات وسایل الکتریکی باید توسط اشخاص متخصص صورت گیرد. تعمیرات نادرست منجر به خطرات جدی برای مصرف کننده خواهد شد. در صورت نیاز به تعمیر با دفتر خدمات پس از فروش تماس بگیرید.
- در صورت آسیب دیدن سیم برق دستگاه، برای تعویض با دفتر خدمات پس از فروش تماس بگیرید.



هشدار: پیشگیری از سوختگی

در صورت استفاده نادرست و استفاده از دستگاه برخلاف این دستورالعمل‌ها خطر آتش سوزی و یا خطرات دیگر وجود دارد.

- هرگز از دستگاه در زیر پوششهایی مانند پتو یا بالش استفاده نکنید.
- هرگز در نزدیکی مواد قابل اشتعال از دستگاه استفاده نکنید.

راه اندازی:

دستگاه را پس از استفاده و در هنگام تمیز کردن از برق بکشید. دستگاه تنها به منظور شرح داده شده در این دستورالعمل ساخته شده است، تولید کننده مسئولیتی در قبال آسیب های ناشی از بی دقتی یا استفاده نادرست ندارد.

هیچ شیئی را بر روی دستگاه قرار ندهید.

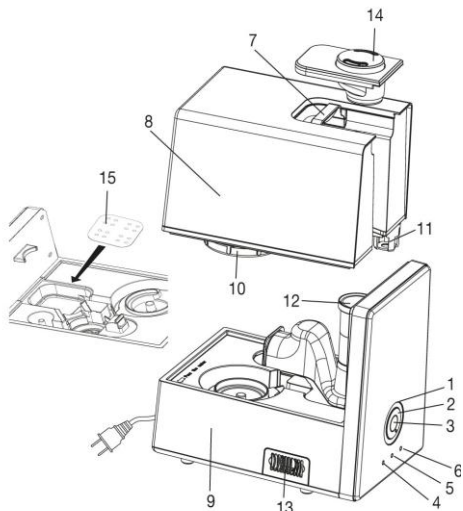
- دستگاه را نزدیک منابع حرارتی قرار ندهید. امکان مرطوب شدن محل مجاور دستگاه مرطوب کننده هوا وجود دارد.
- آبهای آهکی ممکن است رسوبات سفید بر جای بگذارند.
- دستگاه را در روی زمین قرار ندهید؛ آن را بر روی میز، دراور و یا سطوح بلند بگذارید.
- مرطوب کننده هوا را در محلی قرار دهید که بخار خروجی از دریچه بخار با اشیا برخورد نکند.
- در صورت عدم استفاده از دستگاه، آب باقیمانده در مخزن را خالی کنید.
- دستگاه را بر روی سطحی محکم، صاف و ضد رطوبت قرار دهید.

اگر برحسب تصادف دستگاه مرطوب کننده هوا واژگون شد، حتی پس از خاموش کردن دستگاه و بیرون آوردن سیم برق ممکن است مقداری بخار از آن خارج شود.

- امکان مرطوب شدن محل مجاور دستگاه مرطوب کننده هوا وجود دارد.
- آبهای آهکی ممکن است رسوبات سفید بر جای بگذارند.

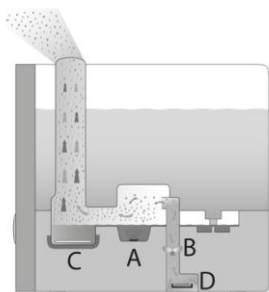
۴- توصیف دستگاه:

۱. دکمه کنترل
۲. حلقه نورانی برای نمایش عملکرد
۳. دکمه عملکرد تبخیر
۴. چراغ نشانگر سطح ۱ تبخیر
۵. چراغ نشانگر سطح ۲ تبخیر (در سطح ۳ هر دو چراغ روشن می شود)
۶. نشانگر سطح آب



- ۷. دستگیره برای خارج کردن خروجی بخار
- ۸. مخزن
- ۹. پایه
- ۱۰. درپوش مخزن
- ۱۱. سنسور سطح آب
- ۱۲. خروجی بخار
- ۱۳. محفظه مواد معطر
- ۱۴. خروجی بخار
- ۱۵. پد ضد رسوب

نحوه عملکرد دستگاه:



- A. ارتعاشات با فرکانس بالا موجب حرکت آب و آزاد شدن قطرات ریز آب از سطح می‌شود.
- B. فن داخل دستگاه از زیر هوا را به خارج می‌دمد.
- قطرات ریز آب که به آرامی به وسیله‌ی جریان هوای فن دستگاه به بالا هدایت می‌شوند، هوای اتاق را مرطوب می‌کنند.

C. عملکرد تبخیر نیز بخار آب را به هوای خروجی اضافه میکند.

D. از پدهای معطر نیز میتوانی‌استفاده کنید. رایحه معطر نیز به هوای خروجی اضافه می‌گردد.

۵- استفاده اولیه:

جعبه دستگاه را باز کنید.

نایلون دور دستگاه را نیز خارج نمایید. کابل برق را از لحاظ داشتن آسیب ظاهری چک نمایید. مخزن را برداشته، درپوش پیچی مخزن را باز کرده و مخزن را از آب تمیز و تازه آشامیدنی پر کنید. ظرفیت مخزن ۶ لیتر و سطح آب قابل مشاهده است. در صورتیکه آب محل زندگی شما از نوع پر رسوب است

از پد های ضد رسوب نیز استفاده کنید. مخزن را به درستی در روی پایه قرار دهید، مخزن باید بر روی پایه محکم گردد.

آب

 مهم!

- از افزودن هر نوع اسانس و یا مواد خوشبوکننده به آب دستگاه مرطوب کننده هوا خودداری کنید. مواد افزودنی به مخزن آب دستگاه صدمه وارد می آورد. بعلاوه لایه ی اولتراسون نیز خراب می شود.
- برای پر کردن مخزن آب، از آب آشامیدنی تمیز و یا آب جوشیده سرد شده استفاده کنید. اگر آب آشامیدنی از نوع سخت است، مخزن دستگاه را با آب مقطر و یا آب تصفیه شده پر کنید. اطمینان حاصل نمایید مسیر ورودی و خروجی هوا آزاد باشد.

۶- عملکرد دستگاه:

همیشه میزان رطوبت محیط را چک کنید، میزان رطوبت محیط باید حداکثر ۶۰ درصد باشد. روشن کردن دستگاه:

- دوشاخه دستگاه را به پریز برق بزنید.
 - با استفاده از کلید روشن/خاموش دستگاه را روشن کنید.
 - دکمه تنظیم را از روی موقعیت حداقل به سمت راست بچرخانید. در حالت حداکثر میزان خروجی رطوبت ب ۵۵۰ میلی لیتر بر ساعت می رسد.
- چراغ LED نزدیک به دکمه کنترل به رنگ آبی روشن می شود. اگر آب مخزن ناکافی و یا خالی باشد، چراغ LED قرمز و دستگاه به دلایل ایمنی خاموش می شود.
- برای فعالسازی عملکرد تبخیر دکمه (S) را بفشارید. با فشار دادن دوباره دکمه (S) میزان بخار خروجی ۲ برابر م شود. (چراغ LED ۵ روشن میشود، با فشردن دوباره دکمه سطح خروجی بخار به سطح ۳ میرسد و در این حالت هر دو چراغ LED ۵ و ۴ روشن میشود.
- میزان سطح آب در مخزن را همواره چک کرده و در صورت لزوم مخزن را پر کنید.

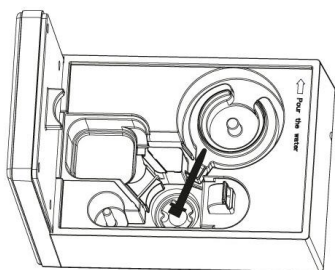
۷- تمیز کردن و نگهداری:

تمیز کردن و ضد عفونی لازمه عملکرد بهداشتی و بدون نقص دستگاه است. میزان آلودگی دستگاه به کیفیت آب و مدت زمان استفاده از آن بستگی دارد. در هر صورت توصیه می شود که با توجه به جدول زیر دستگاه را تمیز کنید.

سه روز یکبار	در صورت لزوم	
×		لایه اولتراسون را با برس تمیز کرده و کف دستگاه را آبکشی کنید.
×		مخزن آب را بشویید و آب آن را تعویض کنید.
	×	فیلتر هوا در زیر دستگاه را تمیز کنید.
	×	سطح داخلی و خارجی دستگاه مرطوب کننده هوا را تمیز کنید.
	×	دستگاه را رسوبزدایی کنید.

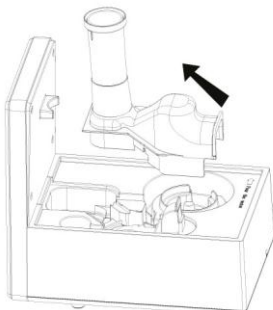
نکته:

تمیز کردن تنها طبق روش مشخص شده انجام گیرد.
از خیس شدن و وارد شدن آب به درون پایه دستگاه جلوگیری کنید.
از مواد پاک کننده و حلالها برای تمیز کردن دستگاه استفاده نکنید.
لایه اولتراسونیک را فقط با برس مخصوص تمیز کنید.

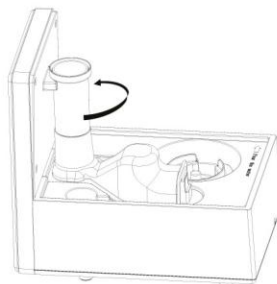


برای تمیز کردن و ضد عفونی دستگاه از مواد شوینده ملایم یا سرکه استفاده کنید.
آب داخل بدنه اصلی را با خم کردن پایه دستگاه خالی کنید.
در صورت باقیماندن پسماند در داخل بدنه، مقداری آب تمیز داخل بدنه اصلی بریزید و با دقت به بیرون بریزید.
توجه: قبل از تمیز کردن اجازه دهید قسمت مربوط به تبخیر سرد شود.

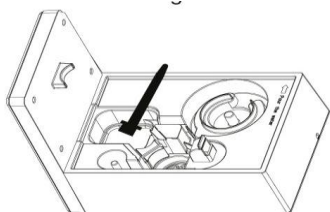
خروجی، بخار، را از دستگاه خارج نمایید



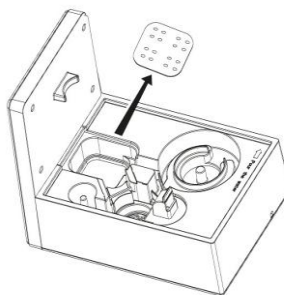
خروجی هوا به ننگه داشته و آن را خلاف جهت عقربه های ساعت بچرخانید



قسمت مربوط به تیخیر (المنت) را با برس تمیز کنید. در صورت وجود رسوب سخت میتوانید از محصول تمیزکننده بسیار ملایم استفاده کنید. آب و ماده پاک کننده را در محل تبخیر آب بریزید و به مدت ۵ تا ۱۵ دقیقه اجازه دهید تا دستگاه کار کند. سپس با برس باقیمانده رسوب را تمیز کنید.



پد ضد رسوب را خارج نمایید. (در صورت استفاده)

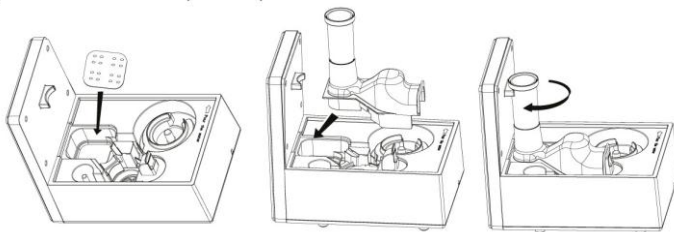


پد ضد رسوب را نیز با آب تمیز کنید.



• در صورت باقیماندن پسماند در داخل بدنه، مقداری آب تمیز داخل بدنه اصلی بریزید و با دقت از یک سمت به بیرون بریزید.

پد ضد رسوب و خروجی بخار را در جای خود قرار دهید.



شستشوی مخزن آب و تعویض آب مخزن

- مخزن آب را به طور مرتب بشویید. در صورت استفاده روزانه، حداقل یک بار در هفته.
 - برای شستشوی مخزن آب از ماده شوینده ملایم یا سرکه استفاده کنید.
 - با استفاده از یک برس نرم داخل درپوش مخزن آب را تمیز کنید.
 - مخزن آب را تا نیمه از آب پر کنید.
 - درپوش مخزن آب را محکم ببندید.
 - مخزن آب را در جهات مختلف چند بار تکان دهید.
 - آب را کاملاً تخلیه کنید.
- این کار را چندین بار با آب تمیز تکرار کنید.

تمیز کردن سطح داخلی و خارجی دستگاه مرطوب‌کننده هوا

- آب کف بدنه اصلی را از لبه به بیرون خالی کنید.
- سطح داخلی و خارجی دستگاه را با دستمال مرطوب تمیز کنید.
- برای تمیز کردن دستگاه از ماده شوینده ملایم یا سرکه استفاده کنید.

رسوب زدایی:

رسوب‌زدایی لایه‌ی اولتراسون

اب سخت سبب ایجاد رسوب در داخل دستگاه و خصوصاً لایه‌ی اولتراسون می‌شود که بصورت ذرات سفید قابل مشاهده است. لازم است تا به طور مرتب دستگاه رسوب‌زدایی شود.

- چند قطره رسوبگیر بر روی لایه‌ی اولتراسون بریزید
- دو تا پنج دقیقه صبر کنید تا رسوبگیر اثر کند.
- با استفاده از برس، لایه‌ی اولتراسون را تمیز کنید.
- کف دستگاه را دوبار با آب تمیز آبکشی کنید.

تمیز کردن داخل بدنه اصلی دستگاه

- دستمال نرمی را به رسوبگیر آغشته کنید.
- با این دستمال کف دستگاه را تمیز کنید.
- به دقت مقداری آب تمیز داخل بدنه اصلی بریزید.
- آب داخل بدنه را از سمت نشانه‌دار خالی کنید.
- یکبار دیگر مرحله قبل را تکرار کنید.

رسوب‌زدایی مخزن آب

- مخزن آب را تا نیمه از آب پر کنید.
- مقدار کمی رسوبگیر به آب اضافه کنید.
- درپوش مخزن آب را محکم ببندید.
- چندبار مخزن آب را تکان دهید.
- محلول رسوبگیر را کاملاً خالی کنید.
- با استفاده از آب تمیز مراحل بالا را تکرار کنید تا مخزن آب تمیز شود.

نگهداری: در صورتیکه برای مدت نسبتاً طولانی قصد استفاده از دستگاه را ندارید، توصیه می‌کنیم مخزن و پایه را کاملاً از آب خالی نمایید و دستگاه را خشک کرده درون جعبه اصلی آن قرار دهید و در محل تمیز و خشک مناسبی نگهدارید. از قرار دادن اشیاء روی جعبه اجتناب کنید.

۸- قطعات جانبی:

اگر در محلی زندگی می‌کنید که میزان سختی آب بالاست می‌توانید از فیلتر ضد رسوب استفاده کنید. برای سفارش فیلتر ضد رسوب با بخش خدمات پس از فروش تماس گرفته و فیلتر ضد رسوب با شماره سفارش ۱۶۲.۸۴۳ را تهیه نمایید.

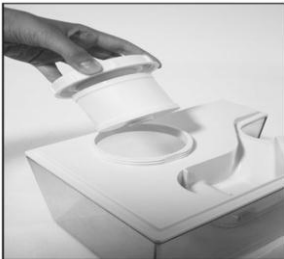
توجه:

عمر فیلتر ضد رسوب در حدود ۲ تا ۳ ماه می‌باشد.

اگر برای مدت نسبتاً طولانی از دستگاه استفاده نمی‌کنید فیلتر را از دستگاه خارج کرده و آن را خشک کنید.

قرار دادن فیلتر ضد رسوب:

مخزن را وارونه کنید، درپوش را باز کنید و فیلتر را روی پیچ فیکس کنید.



۹-مشکلات احتمالی و راه حل:

مشکل	علت احتمالی	راه حل
LED روشن نمی‌شود.	دستگاه به برق متصل نیست	دوشاخه دستگاه را به برق متصل کرده و دستگاه را روشن کنید.
	دکمه کنترل بر روی حداقل قرار دارد.	دکمه کنترل را خلاف جهت عقربه ساعت در موقعیت حداکثر قرار دهید.
LED قرمز است.	سطح آب مخزن خیلی پایین است. مخزن آب خالی است.	مخزن آب را پر کنید.
بخار خارج نمی‌شود.	چراغ LED سبز روشن است.	دکمه کنترل را خلاف جهت عقربه ساعت در موقعیت حداکثر قرار دهید.
	چراغ LED قرمز روشن است.	مخزن آب را پر کنید.
	چراغ LED روشن نیست.	دوشاخه دستگاه را به برق متصل کرده و دستگاه را روشن کنید.
بخار دستگاه بو می‌دهد.	دستگاه نو است.	مخزن آب را بردارید، درپوش آن را باز کنید. مخزن خالی را بدون در به مدت دوازده ساعت در محل خشک قرار دهید تا هوا بخورد.
	آب کثیف یا مانده.	آب مخزن و آب داخل بدنه دستگاه را خالی کنید و دستگاه را کاملاً شستشو

دهید. مخزن را با آب تمیز پر کنید.		
مخزن را در جای خود قرار دهید. مخزن آب باید بر روی بدنه محکم بسته شود.	مخزن آب در جای خود خوب قرار نگرفته است.	صدای عجیب
مخزن آب را پر کنید.	آب داخل مخزن کم است.	
دستگاه را در مکانی صاف و محکم قرار دهید.	دستگاه در جای صاف و مناسب قرار ندارد.	
مخزن آب را بیرون آورید. دقت کنید که محل اتصال مخزن آب و بدنه اصلی تمیز باشد. مخزن آب را با دقت در جای خود قرار دهید. مخزن آب باید بر روی بدنه محکم بسته شود.	مخزن آب در جای خود خوب قرار نگرفته است.	بخار از زیر مخزن آب خارج می شود

۱۰- مشخصات فنی

تقریباً ۲۸ × ۱۹.۵ × ۲۹.۵ سانتیمتر	ابعاد (عرض/طول/ارتفاع)
تقریباً ۱/۴ متر	طول سیم
تقریباً ۲.۲۴ کیلوگرم	وزن با مخزن آب خالی
۲۲۰-۲۴۰ ولت - ۵۰/۶۰ هرتز	ولتاژ برق / فرکانس
۲۸۰ وات	توان نامی
حدوداً تا ۴۸ متر مربع	اندازه اتاق
تقریباً ۶ لیتر	ظرفیت آب
۵۵۰ میلی لیتر / ساعت	میزان خروجی آب

شرکت تجهیزات پزشکی آرمین درمان
نماینده انحصاری Beurer آلمان



تهران، خیابان کریمخان، خیابان میرزای شیرازی، کوچه ۱۵، شماره ۱۴

صندوق پستی ۱۸۱۸-۱۱۳۶۵

تلفن: ۶- ۸۸۳۲۶۶۴۴ ، تلفکس: ۸۸۸۳۰۶۸۶

خدمات پس از فروش: ۸۸۸۶۴۸۱۰

info@armindarman.com

www.armindarman.com