

شرکت تجهیزات پزشکی آرمین درمان
نماینده انحصاری محصولات کمپانی beurer آلمان در ایران



دستگاه فرکننده مو

HT 53

تهران. خیابان کریمخان، خیابان میرزای شیرازی، کوچه ۱۳، پلاک ۳۴، طبقه دوم

* این دستگاه شامل دو سال گارانتی و ۱۰ سال خدمات پس از فروش می باشد.*

این دفترچه راهنمای استفاده از محصول را با دقت مطالعه کرده و آن را برای استفاده آنی نگهداری کنید. توجه کنید که دفترچه راهنما در دسترس دیگر کاربران نیز باشد و موارد قید شده در آن را رعایت نمایند.



هشدار: ⚠

- این محصول برای استفاده بومی و شخصی طراحی شده و مناسب استفاده تجاری نمی‌باشد.
- کودکان بالای ۸ سال و افراد با ناتوانی کم فیزیکی، حسی یا ذهنی و یا بی تجربه و یا کم سواد می‌توانند تحت نظر و یا با آموزش استفاده ایمن از محصول و آگاهی از خطرات آن، از این محصول استفاده نمایند.
- نباید به کودکان اجازه بازی با دستگاه داده شود.
- تمیزکاری و نگهداری از محصول نباید بر عهده کودکان گذاشته شود مگر آن که تحت نظر مراقب باشند.
- اگر سیم برق دستگاه دچار آسیب شود باید سیم تعویض شود. در صورت غیر قابل تعویض بودن سیم محصول باید دور انداخته شود.
- پس از استفاده، از دستگاه در دستشویی، دوشاخه را از برق جدا کنید؛ زیرا مجاورت با آب حتی زمانی که دستگاه خاموش است، خطرآفرین است.
- هرگز از دستگاه در نزدیکی حمام خیس، وان حمام، دوش یا سایر اشیاء حاوی آب یا مایعات دیگر استفاده نکنید - خطر برق گرفتگی!
- به عنوان یک اقدام ایمنی اضافی، توصیه می‌شود یک کلید محافظ جان (RCD) ۳۰ میلی آمپر در مدار حمام نصب شود. هر متخصص برق می‌تواند اطلاعات مربوطه را در اختیار شما قرار دهد.
- تحت هیچ شرایطی شخصاً اقدام به باز کردن و تعمیر محصول نکنید، زیرا عدم کارکرد درست محصول دیگر شامل گارانتی نخواهد شد. در صورت عدم رعایت این دستورالعمل، گارانتی باطل می‌شود.

مشتری گرامی،

از خرید شما متشکریم. نام تجاری ما نماینده کیفیت بالای محصولات ما است. محصولات ما در زمینه گرمایی، وزن، فشارخون، دمای بدن، نبض، ماساژ، درمانی، زیبایی، کودک و هوا تحت آزمایشات کامل ساخته شده‌اند.

با تشکر

گروه بیورر

آشنایی با محصول

می‌توانید با این دستگاه، موهایتان را فر کنید.

قابلیت چرخش ۳۶۰ درجه‌ای سیم برق در محل اتصال باعث انعطاف‌پذیری و عدم پیچ خوردگی سیم برق هنگام مصرف می‌شود. داغ شدن در کوتاه مدت به این معنی است که انبر فر تنها پس از چند دقیقه آماده مصرف می‌باشد. پوشش کراتین سرامیکی سطح گرم شونده، با ساختار سطحی صاف، سبب توزیع یکنواخت گرما می‌شود. کراتین نیز به محافظت و مراقبت از مو کمک می‌کند. بنابراین با این فرکننده مو می‌توانید با ملایمت موهای خود را حالت دهید. پایه دستگاه، امکان خاموش کردن فرکننده را حتی در حالت داغ فراهم می‌آورد. دستگاه فقط برای اهداف تصریح شده در این دفترچه راهنما در نظر گرفته شده است. سازنده مسئولیت آسیب‌های ناشی از استفاده نامناسب یا بی دقت را نمی‌پذیرد.

فهرست

- ۱- اقلام موجود در بسته بندی ۳
- ۲- علائم و نمادها ۴
- ۳- اهداف استفاده ۴
- ۴- هشدارها و نکات ایمنی ۴
- ۵- توصیف دستگاه ۵
- ۶- شروع به کار ۶
- ۷- طرز استفاده ۶
- ۸- نگهداری و تعمیرات ۷
- ۹- دور انداختن دستگاه خراب یا مستعمل ۷
- ۱۰- مشخصات فنی ۷
- ۱۱- گارانتی ۸

۱- اقلام موجود در بسته بندی

ابتدا بررسی کنید که بسته بندی محصول دستکاری نشده و تمام محتویات موجود باشد. قبل از استفاده از محصول، مطمئن شوید که هیچ آسیبی قابل مشاهده‌ای به محصول یا لوازم جانبی وارد نشده است و تمام محتویات را از بسته بندی خارج کرده‌اید. اگر شک دارید، از محصول استفاده نکنید و با فروشنده و یا خدمات مشتری تماس بگیرید.

۱ عدد فرکننده مو

۱ عدد دستکش مقاوم در برابر حرارت

۱ عدد دفترچه راهنما


۲- علائم و نمادها

علائم زیر در این دفترچه راهنما، بر روی بسته بندی و روی پلاک محصول قابل مشاهده است:

سازنده		هشدار این علامت هشدار نشاندهنده احتمال خطر و صدمه جانی می‌باشد.	
اطلاعات محصول لزوم توجه به نکات ذکر شده.		مهم این علامت نشان دهنده احتیاط در احتمال آسیب به دستگاه و لوازم آن است.	
محصولات به وضوح الزامات مقررات فنی اتحادیه اقتصادی اوراسیا (EAEU) را برآورده می‌کنند.		خطر دستگاه نباید در نزدیکی آب یا در آب استفاده شود (مثلاً در دستشویی، یا در دوش یا حمام) - خطر برق‌گرفتگی!	
بسته‌بندی محصول با روش دوست با محیط زیست دور انداخته شود.		دفترچه راهنما را مطالعه فرمایید.	
برچسب CE این محصول تمامی الزامات متناسب با قوانین اروپایی و ملی را دارا است.		دور انداختن محصول باید مطابق با قانون جداسازی دستگاه‌های الکترونیکی و الکتریکی باشد.	
		این دستگاه دارای حفاظت دوبرابری و بنابراین مطابق با محافظت کلاس ۲ می‌باشد.	

۳- اهداف استفاده

فرکننده مو باید فقط توسط اشخاص برای فرم و حالت دادن به موهای سر انسان استفاده شود و فقط برای استفاده شخصی است!

هشدار: 

دستگاه فقط برای موارد زیر مناسب است:

- برای استفاده خارجی
- برای اهداف ذکر شده در دفترچه راهنما. هر شکلی از استفاده نادرست می‌تواند خطرآفرین باشد.

۴- هشدارها و نکات ایمنی



هشدار:

برای پیشگیری از خطرات جانی، بشدت توصیه می‌شود که از دستگاه به صورت ذکر شده در زیر استفاده نمایید.

- هرگز دستگاه را در آب یا مایعات دیگر فرو نکنید! خطر برق‌گرفتگی!
- اگر دستگاه علیرغم رعایت تمام نکات ایمنی در آب افتاد، بلافاصله دوشاخه را از پریز برق بکشید! به آب دست نزنید! خطر برق‌گرفتگی!
- قبل از استفاده مجدد، جهت بررسی سلامت دستگاه، آن را به یک متخصص مجاز نشان دهید. خطر جانی ناشی از برق‌گرفتگی!
- اگر دستگاه پرت شد یا آسیب دیگری دید، دیگر نباید از آن استفاده کرد. خطر برق‌گرفتگی و جراحت!

- اگر آسیب قابل مشاهده در دستگاه، سیم برق / دوشاخه یا لوازم جانبی وجود دارد از دستگاه استفاده نکنید. اگر شک دارید، با فروشنده یا دفتر خدمات مشتری مشخص شده تماس بگیرید. خطر برق گرفتگی!
- لوازم بسته بندی را در دسترس کودکان قرار ندهید - خطر خفگی!
- از سیم کمکی برای بلندتر کردن سیم دستگاه، مخصوصاً در دستشویی، استفاده نکنید. زیرا به خاطر دسترسی سریع برای قطع دوشاخه در مواقع اضطراری، پریز باید در دسترس قرار داشته باشد.

هشدار: ⚠

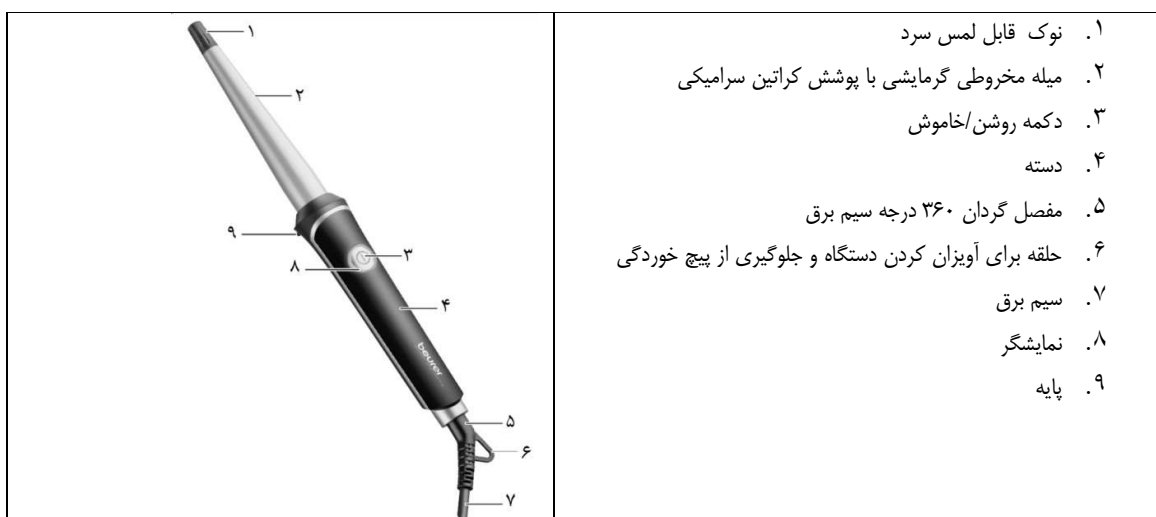
برای جلوگیری از آسیب به سلامتی، لطفاً به نکات زیر توجه کنید:

- مطمئن شوید که هیچ مایع قابل اشتعال سریع در نزدیکی دستگاه قرار ندارد. خطر آتش سوزی!
- دستگاه را فقط روی سطوح غیر قابل اشتعال قرار دهید. خطر آتش سوزی!
- روی دستگاه روشن به هیچ وجه نباید پوشانده شود - خطر آتش سوزی!
- دستگاه را روی موهای مصنوعی استفاده نکنید - خطر آتش سوزی!

توجه: ⓘ

- قبل از استفاده از دستگاه، لوازم بسته بندی را جدا کنید.
- دستگاه را فقط به پریز برق مناسب که ولتاژ آن بر روی پلاک دستگاه ذکر شده است، وصل کنید .
- برای جدا کردن دوشاخه از پریز، سیم برق را نکشید بلکه دوشاخه را گرفته و بیرون آورید.
- از قطعات اضافی که توسط سازنده توصیه نشده یا به عنوان لوازم جانبی ارائه نمی شود، استفاده نکنید.
- تحت هیچ شرایطی شخصاً اقدام به باز کردن و تعمیر محصول نکنید، زیرا عدم کارکرد درست محصول دیگر شامل گارانتی نخواهد شد. در صورت عدم رعایت این دستورالعمل، گارانتی باطل می شود.
- در صورت بروز عیب یا آسیب، دستگاه را برای تعمیر به متخصص مجاز بسپارید.
- هرگز دستگاه را در حین استفاده بدون مراقبت رها نکنید.
- از دستگاه در محیط باز خارج از خانه استفاده نکنید.
- اگر دستگاه را به شخص دیگری واگذار می کنید، توجه کنید که این دفترچه راهنما نیز برای استفاده همراه با دستگاه باشد.

۵- توصیف دستگاه



۶- شروع به کار

⚠ هشدار:

- روی یک سطح خشک و غیر رسانا قرار بگیرید. خطر برق گرفتگی!
- مطمئن شوید که دستتان خشک است! خطر برق گرفتگی!
- موهای باید خشک باشد! خطر برق گرفتگی!
- دستگاه می تواند بسیار داغ شود. هنگامی که دستگاه داغ است، آن را فقط باید با استفاده از دسته [شماره ۴] نگه دارید- خطر سوختگی و آتش سوزی!
- هرگز به میله گرمایش مخروطی [شماره ۲] دست نزنید. خطر سوختگی!
- اگر دستگاه ایراد دارد یا به درستی کار نمی کند، فوراً آن را خاموش کنید.
- فرکننده مو را با پایه [شماره ۹] روی یک سطح ثابت، صاف و غیر قابل اشتعال قرار دهید یا در دست خود نگه دارید. خطر آتش سوزی!

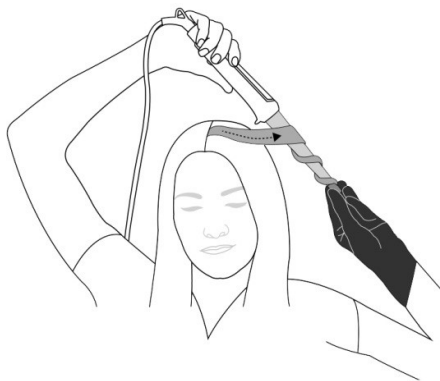
⚠ مهم:

- اگر سیم برق پیچ خورده است [شماره ۷] آن را باز کنید.
- سیم برق [شماره ۷] را نکشید، نیپچانید یا خم نکنید و آن را در معرض اشیاء نوک تیز و برنده یا سطوح داغ قرار ندهید.
- مراقب باشید سیم برق [شماره ۷] لای در کشو یا دیگر درها گیر نکنید. سیم برق آسیب دیده یا گره خورده خطر برق گرفتگی را افزایش می دهد!

۷- طرز استفاده

شروع به کار با دستگاه / فر کردن مو

۱. قبل از استفاده از فرکننده، موها را کاملاً خشک کنید.
۲. مو باید تمیز و عاری از محصولات حالت دهنده باشد.
۳. موهای خود را با یک شانه دندانه درشت شانه کنید تا گره های مو باز شوند.
۴. با فشار دادن دکمه روشن/خاموش [شماره ۳]، دستگاه روشن می شود. نمایشگر [شماره ۸]، شروع به چشمک زدن می کند به این معنی که دستگاه روشن است.
۵. دستگاههای فرکننده مو با تنظیم دمای استاندارد حدود ۲۰۰ درجه سانتی گراد عرضه می شوند. نمایشگر دستگاه [شماره ۸] تا زمان رسیدن به این دما چشمک می زند. به محض این که دما به حد مطلوب رسید چراغ نمایشگر [شماره ۸] به رنگ قرمز، ثابت می شود.
۶. اکنون دستگاه آماده حالت دادن به مو است.
۷. دستکش مقاوم در برابر حرارت را به دست کنید.
۸. موهای خود را به قسمتهای جداگانه با عرض تقریبی ۲ سانتیمتر تقسیم کنید. هر قسمت را مطابق شکل به دور انبر داغ بپیچید نوک لمسی سرد [شماره ۱] را با دستی که دستکش مقاوم در برابر حرارت دارد، نگه دارید. هرگز میله گرمایش مخروطی داغ [شماره ۲] را لمس نکنید.
۸. به مدت ۸ تا ۱۰ ثانیه موهای خود را میان انبر داغ نگه دارید تا فر مورد نظر شما شکل بگیرد.



ⓘ توجه:

- پس از ۲۵ دقیقه کار، نمایشگر [شماره ۸] شروع به چشمک زدن می کند، و نشانه این است که دستگاه در عرض ۵ دقیقه به طور خودکار خاموش خواهد شد. فرکننده مو پس از ۳۰ دقیقه کار به طور خودکار خاموش می شود. پس از خاموش شدن، دستگاه، دیگر گرم نشده و نمایشگر [شماره ۸] خاموش می شود.
- برای روشن کردن مجدد دستگاه، دکمه روشن/خاموش [شماره ۳] را دو بار فشار دهید.

پس از پایان کار با فرکننده مو

۱. دکمه روشن/خاموش [شماره ۳] را فشار دهید. با این کار دستگاه خاموش شده و گرمایش متوقف می‌گردد.
۲. هنگامی که نمایشگر [شماره ۸] خاموش شود، نشان می‌دهد که فرکننده مو نیز خاموش شده است.
۳. برای خنک شدن، دستگاه را با پایه [شماره ۹] روی سطحی ثابت، صاف و غیر قابل اشتعال قرار دهید یا آن را در دست نگه دارید. پایه [شماره ۹] از تماس میله گرمایشی [شماره ۲] با سطح جلوگیری می‌کند.
۴. پس از هر بار استفاده، دوشاخه برق را از پریز بیرون آورید.
۵. سیم برق [شماره ۷] را دور دستگاه نیچانید!
۶. دستگاه را در جای خشک و دور از دسترس کودکان نگهداری کنید.
۷. دستگاه را می‌توان با استفاده از حلقه [شماره ۶] به یک قلاب آویزان کرد.

۸- نگهداری و تعمیرات

تمیز کردن

⚠ هشدار:

- همیشه قبل از تمیز کردن دستگاه، دوشاخه را از پریز برق بیرون آورید. خطر برق گرفتگی!
- توجه کنید که آب وارد دستگاه نشود! خطر برق گرفتگی!
- دستگاه را با مایعات قابل اشتعال بالا تمیز نکنید! خطر آتش سوزی!

ⓘ توجه:

- دستگاه شما نیاز به تعمیرات و نگهداری خاصی ندارد.
- دستگاه را از گرد و غبار، خاک و رطوبت محافظت کنید.
- دستگاه را برای شستشو در ماشین ظرفشویی قرار ندهید.
- از محصولات تمیزکننده سخت، ساینده یا خورنده یا برسهای زبر استفاده نکنید.
- دستگاه را با یک پارچه نرم مرطوب شده با آب گرم تمیز کنید.

۹- دور انداختن دستگاه خراب یا مستعمل

به دلایل زیست محیطی از دور انداختن دستگاه مستعمل در زباله خانگی خودداری کنید. دستگاه مستعمل را به مکانهای مخصوص جمع آوری یا بازیافت منطقه زندگی خود تحویل دهید. دستگاه را مطابق با دستورالعمل EC - WEEE (ضایعات تجهیزات الکتریکی و الکترونیکی) دور بیندازید. در صورت نیاز با مقامات محلی مسئول دفع زباله تماس بگیرید.



۱۰- مشخصات فنی

وزن	حدود ۲۸۰ گرم
ولتاژ	100-240 V~, 50-60 Hz
مصرف برق	۳۶-۳۹ وات
کلاس حفاظت	II
شرایط محیطی	فقط برای داخل ساختمان تایید شده است
محدوده دمای مجاز	-10 to +40 ° C

۱۱- گارانتی

این دستگاه شامل ۲ سال گارانتی می‌باشد.

شرکت تجهیزات پزشکی آرمین درمان
نماینده انحصاری Beurer آلمان



تهران، خیابان کریمخان، خیابان میرزای شیرازی، کوچه ۱۳، شماره ۳۴

کدپستی: ۱۵۸۵۷۷۳۱۴۵ تلفن: ۶ - ۸۸۳۲۶۶۴۴

خدمات پس از فروش: ۸۸۸۶۴۸۱۰ - ۸۸۸۶۴۸۷۲