

شرکت تجهیزات پزشکی آرمین درمان
نماینده انحصاری محصولات کمپانی beurer آلمان در ایران



حالت دهنده مو چندکاره

HT 60

تهران، خیابان کریمخان، خیابان میرزای شیرازی، کوچه ۱۳، پلاک ۳۴، طبقه دوم

* این دستگاه شامل دو سال گارانتی و ۱۰ سال خدمات پس از فروش می باشد.*

این دفترچه راهنمای استفاده از محصول را با دقت مطالعه کرده و آن را برای استفاده آتی نگهداری کنید. توجه کنید که دفترچه راهنما در دسترس دیگر کاربران نیز باشد و موارد قید شده در آن را رعایت نمایند.



⚠ هشدار:

- این محصول برای استفاده بومی و شخصی طراحی شده و مناسب استفاده تجاری نمی‌باشد.
- کودکان بالای ۸ سال و افراد با ناتوانی کم فیزیکی، حسی یا ذهنی و یا بی تجربه و یا کم سواد می‌توانند تحت نظر و یا با آموزش استفاده ایمن از محصول و آگاهی از خطرات آن، از این محصول استفاده نمایند.
- نباید به کودکان اجازه بازی با دستگاه داده شود.
- تمیزکاری و نگهداری از محصول نباید بر عهده کودکان گذاشته شود مگر آن که تحت نظر مراقب باشند.
- اگر سیم برق دستگاه دچار آسیب شود باید سیم تعویض شود.
- پس از استفاده، از دستگاه در دستشویی، دوشاخه را از برق جدا کنید؛ زیرا مجاورت با آب حتی زمانی که دستگاه خاموش است، خطر آفرین است.
- به عنوان یک اقدام ایمنی اضافی، توصیه می‌شود یک کلید محافظ جان (RCD) ۳۰ میلی آمپر در مدار حمام نصب شود. هر متخصص برق می‌تواند اطلاعات مربوطه را در اختیار شما قرار دهد.
- هرگز از دستگاه در نزدیکی حمام خیس، وان حمام، دوش یا سایر اشیاء حاوی آب یا مایعات دیگر استفاده نکنید - خطر برق گرفتگی!
- تحت هیچ شرایطی شخصاً اقدام به باز کردن و تعمیر محصول نکنید، زیرا عدم کارکرد درست محصول دیگر شامل گارانتی نخواهد شد. در صورت عدم رعایت این دستورالعمل، گارانتی باطل می‌شود.

مشتری گرامی،

از خرید شما متشکریم. نام تجاری ما نماینده کیفیت بالای محصولات ما است. محصولات ما در زمینه گرمایی، وزن، فشارخون، دمایی بدن، نبض، ماساژ، درمانی، زیبایی، کودک و هوا تحت آزمایشات کامل ساخته شده‌اند.

با تشکر
گروه بیورر

آشنایی با محصول

با استفاده از حالت دهنده مو چند کاره، می‌توانید موهای خود را به شکل‌های مختلف بیارابید و ظاهر فردی خاص، برای هر موقعیتی ایجاد کنید. قابلیت چرخش ۳۶۰ درجه‌ای سیم برق در محل اتصال باعث انعطاف‌پذیری و عدم پیچ خوردگی سیم برق هنگام مصرف می‌شود. سیستم قفل آسان امکان تعویض سریع قطعات جانبی را فراهم می‌کند. پوشش سرامیکی اتوی موی چین دار و صاف کننده، با سطحی صاف، سبب توزیع یکنواخت گرما می‌شود که موها را نرم می‌کند. این دستگاه فقط برای اهداف تصریح شده در این دفترچه راهنما در نظر گرفته شده است. سازنده مسئولیت آسیب‌های ناشی از استفاده نامناسب یا بی‌دقت را نمی‌پذیرد.

فهرست

- ۱- اقلام موجود در بسته بندی ۳
- ۲- علائم و نمادها ۴
- ۳- اهداف استفاده ۴
- ۴- هشدارها و نکات ایمنی ۴
- ۵- توصیف دستگاه ۶
- ۶- شروع به کار ۶
- ۷- انواع استفاده ۸
- ۸- نگهداری و تعمیرات ۱۰
- ۹- دور انداختن دستگاه خراب یا مستعمل ۱۰
- ۱۰- مشخصات فنی ۱۱
- ۱۱- گارانتی ۱۱

۱- اقلام موجود در بسته بندی

ابتدا بررسی کنید که بسته بندی محصول دستکاری نشده و تمام محتویات موجود باشد. قبل از استفاده از محصول، مطمئن شوید که هیچ آسیبی قابل مشاهده‌ای به محصول یا لوازم جانبی وارد نشده است و تمام محتویات را از بسته بندی خارج کرده‌اید. اگر شک دارید، از محصول استفاده نکنید و با فروشنده و یا خدمات مشتری تماس بگیرید.

۱ عدد حالت دهنده مو چندکاره

۱ عدد اتو موی صاف

۱ عدد حالت دهنده چین دار

۱ عدد اتوی موی فر درشت

۱ عدد اتوی مو فر ریز

۱ عدد اتوی مو تخت

۱ عدد فر ماریپیج

۱ عدد برس گرد

۱ عدد دفترچه راهنما

۲- علائم و نمادها

علائم زیر در این دفترچه راهنما، بر روی بسته بندی و روی پلاک محصول قابل مشاهده است:

سازنده		هشدار این علامت هشدار نشاندهنده احتمال خطر و صدمه جانی می باشد.	
اطلاعات محصول لزوم توجه به نکات ذکر شده.		مهم این علامت نشان دهنده احتیاط در احتمال آسیب به دستگاه و لوازم آن است.	
محصولات به وضوح الزامات مقررات فنی اتحادیه اقتصادی اوراسیا (EAEU) را برآورده می کنند.		خطر دستگاه نباید در نزدیکی آب یا در آب استفاده شود (مثلاً در دستشویی، یا در دوش یا حمام) - خطر برق گرفتگی!	
بسته بندی محصول با روش دوست با محیط زیست دور انداخته شود.		دفترچه راهنما را مطالعه فرمایید.	
برچسب CE این محصول تمامی الزامات متناسب با قوانین اروپایی و ملی را دارا است.		دور انداختن محصول باید مطابق با قانون جداسازی دستگاههای الکترونیکی و الکتریکی باشد.	
		این دستگاه دارای حفاظت دوبرابری و بنابراین مطابق با محافظت کلاس ۲ می باشد.	

۳- اهداف استفاده

حالت دهنده مو چندکاره باید فقط توسط اشخاص برای فرم و حالت دادن به موها استفاده شود.

 **هشدار:**

دستگاه فقط برای موارد زیر مناسب است:

- برای استفاده خارجی
- برای اهدافی که تولید شده و در این دفترچه راهنما ذکر گردیده است. هر شکلی از استفاده نادرست می تواند خطرآفرین باشد.

۴- هشدارها و نکات ایمنی


خطر

برای پیشگیری از خطرات جانی، بشدت توصیه می شود که از دستگاه به صورت ذکر شده در زیر استفاده نمایید.

- هرگز دستگاه را در آب یا مایعات دیگر فرو نکنید! خطر برق گرفتگی!
- اگر دستگاه علیرغم رعایت تمام نکات ایمنی در آب افتاد، بلافاصله دوشاخه را از پریز برق بکشید! به آب دست نزنید! خطر برق گرفتگی!
- قبل از استفاده مجدد، جهت بررسی سلامت دستگاه، آن را به یک متخصص مجاز نشان دهید. خطر جانی ناشی از برق گرفتگی!
- اگر دستگاه پرت شد یا آسیب دیگری دید، دیگر نباید از آن استفاده کرد. خطر برق گرفتگی و جراحت!
- اگر آسیب قابل مشاهده در دستگاه، سیم برق / دوشاخه یا لوازم جانبی وجود دارد از دستگاه استفاده نکنید. اگر شک دارید، با فروشنده یا دفتر خدمات مشتری مشخص شده تماس بگیرید. خطر برق گرفتگی!
- لوازم بسته بندی را در دسترس کودکان قرار ندهید - خطر خفگی!
- از سیم کمکی برای بلندتر کردن سیم سشوار، مخصوصاً در دستشویی، استفاده نکنید. زیرا به خاطر دسترسی سریع برای قطع دوشاخه در مواقع اضطراری، پریز باید در دسترس قرار داشته باشد.

⚠ هشدار:

برای جلوگیری از آسیب به سلامتی، لطفاً به نکات زیر توجه کنید:

- مطمئن شوید که هیچ مایع قابل اشتعال سریع در نزدیکی دستگاه قرار ندارد. خطر آتش سوزی!
- دستگاه را فقط روی سطوح غیر قابل اشتعال قرار دهید. خطر آتش سوزی!
- روی دستگاه روشن به هیچ وجه نباید پوشانده شود - خطر آتش سوزی!
- دستگاه را روی موهای مصنوعی استفاده نکنید - خطر آتش سوزی!

ⓘ توجه:

- قبل از استفاده از دستگاه، لوازم بسته بندی را جدا کنید.
- دستگاه را فقط به پریز برق مناسب که ولتاژ آن بر روی پلاک دستگاه ذکر شده است، وصل کنید .
- برای جدا کردن دوشاخه از پریز، سیم برق را نکشید بلکه دوشاخه را گرفته و بیرون آورید.
- از قطعات اضافی که توسط سازنده توصیه نشده یا به عنوان لوازم جانبی ارائه نمی شود، استفاده نکنید.
- تحت هیچ شرایطی شخصاً اقدام به باز کردن و تعمیر محصول نکنید، زیرا عدم کارکرد درست محصول دیگر شامل گارانتی نخواهد شد. در صورت عدم رعایت این دستورالعمل، گارانتی باطل می شود.
- در صورت بروز عیب یا آسیب، دستگاه را برای تعمیر به متخصص مجاز بسپارید.
- هرگز دستگاه را در حین استفاده بدون مراقبت رها نکنید.
- از دستگاه در محیط باز خارج از خانه استفاده نکنید.
- اگر دستگاه را به شخص دیگری واگذار می کنید، توجه کنید که این دفترچه راهنما نیز برای استفاده همراه با دستگاه باشد.

۵- توصیف دستگاه

	۱	صفحه گرمایشی سرامیکی
	۲	فلپ
	۳	اهرم باز کننده فلپ
	۴	چراغ نمایشگر
	۵	دکمه کشویی برای تنظیمات دما 0 خاموش ۱ دمای پایین ۲ دمای بالا
	۶	دسته
	۷	مفصل گردان ۳۶۰ درجه‌ای
	۸	حلقه برای آویزان کردن دستگاه و جلوگیری از پیچ خوردگی
	۹	سیم برق
	۱۰	حلقه قفل
	۱۱	کلید انتخاب عملکرد صاف یا چین دار کردن مو، [F, G]
	۱۲	پایه

	A	اتوی موی فر درشت برای فرهای حجم دار
	B	اتوی مو فر ریز
	C	اتوی موی تخت برای فرهای ساده
	D	قطعه فر مارپیچی برای فرهای پیچ دار
	E	برس گرد برای ایجاد موج های براق
	F	صفحه چین دار برای ایجاد ویو
	G	اتوی مو صاف برای صاف کردن مو
	۱۳	پایه

۶- شروع به کار

⚠ هشدار:

- روی یک سطح خشک و غیر رسانا قرار بگیرید. خطر برق گرفتگی!
- مطمئن شوید که دستتان خشک است! خطر برق گرفتگی!
- موهای باید خشک باشد! خطر برق گرفتگی!
- دستگاه می تواند بسیار داغ شود. هنگامی که دستگاه داغ است، آن را فقط باید با استفاده از دسته [شماره ۶] نگه دارید- خطر سوختگی و آتش سوزی!
- هرگز به صفحات داغ [شماره ۱] دست نزنید. خطر سوختگی!

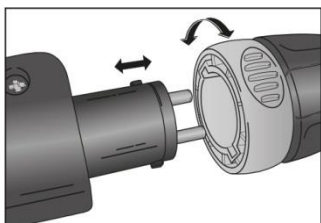
- هیچ چیزی را بین صفحات داغ [شماره ۱]، لوله‌های داغ یا گیره‌ها قرار ندهید.
- اگر دستگاه ایراد دارد یا به درستی کار نمی‌کند، فوراً آن را خاموش کنید.
- حالت دهنده مو را با پایه باز شده [شماره ۱۳] روی یک سطح ثابت، صاف و غیر قابل اشتعال قرار دهید یا در دست خود نگه دارید. خطر آتش سوزی!
- قبل از تعویض قطعات جانبی، صبر کنید تا خنک شوند - خطر سوختگی!

⚠ مهم:

- اگر سیم برق پیچ خورده است [شماره ۹] آن را باز کنید.
- سیم برق [شماره ۹] را نکشید، نیچانید یا خم نکنید و آن را در معرض اشیاء نوک تیز و برنده یا سطوح داغ قرار ندهید.
- مراقب باشید سیم برق [شماره ۹] لای در کشو یا دیگر درها گیر نکنید. سیم برق آسیب دیده یا گره خورده خطر برق گرفتگی را افزایش می‌دهد!

تعویض قطعات جانبی

- قطعه مناسب [۱۲، A، B، C] برای مدل موی مورد نظر خود را انتخاب کنید.
- حلقه قفل [شماره ۱۰] را کاملاً در جهت عقربه‌های ساعت بچرخانید. قطعه متصل آزاد می‌شود.
- قطعه را از روی دسته [شماره ۶] بردارید.
- قطعه انتخابی را همانطور که در تصویر نشان داده شده است هم‌تراز کنید.
- بدون کج کردن دو بین فلزی، قطعه انتخابی را با دقت داخل دسته [شماره ۶] فشار دهید.
- حلقه قفل [شماره ۱۰] را کاملاً خلاف جهت عقربه‌های ساعت بچرخانید. قطعه در جای خود قفل شده است.
- توجه کنید که قطعه محکم روی دسته [شماره ۶] قرار گرفته باشد.



تنظیم دما

کلید کشویی [شماره ۵] روی حالت دهنده مو به شما امکان دو درجه تنظیم دما را انتخاب کنید. توصیه می‌شود بنا به نوع موهای خود یکی از تنظیمات زیر را برگزینید.

تنظیمات	نوع مو
۱: دمای کم	برای موهای ظریف، شکننده، رنگ یا دکلره شده
۲: دمای زیاد	برای موهای طبیعی و سالم

ⓘ توجه:

- هرچه قدر دما بیشتر باشد، نتیجه سریعتر به دست می‌آید.
- برای تنظیم دمای مورد نیاز از کلید [شماره ۵] استفاده نمایید.
- دستگاه تنها در چند دقیقه آماده استفاده است.

۷- انواع استفاده

آماده کردن مو

- قبل از استفاده از دستگاه، موها را کاملاً خشک کنید.
- مو باید تمیز و عاری از محصولات حالت دهنده باشد.
- موهای خود را با یک شانه دندانه درشت شانه کنید تا گره های مو باز شوند.

فر و موج دار کردن موها

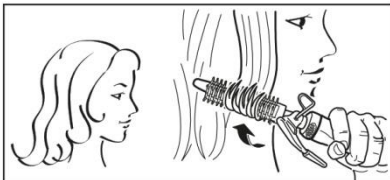
می توانید موهای خود را با انبرهای [A, B, C] فرم دهید:

- موهای خود را به قسمت های جداگانه به عرض تقریبی ۲ سانتیمتر تقسیم کنید. هر بخش را با یک گیره محکم نگه دارید.
- روی اهرم انبر فر فشار دهید تا میله باز شود.
- هر بار نوک هر بخش مو را بین میله داغ قرار دهید.
- انبر را ببندید تا موها را محکم نگه دارد.
- موها را در اطراف انبر فر به سمت سر خود بپیچید.
- انبر فر را به مدت تقریبی ۸ تا ۱۰ ثانیه در موها نگه دارید. با این کار بهترین نتایج را بدون آسیب به مو به دست می آورید.
- با اهرم، گیره را باز کنید و لوله داغ را با احتیاط از حلقه مو جدا نمایید.

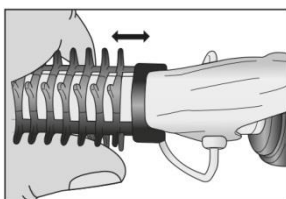
حالت دادن به نوک مو

- نوک هر بخش مو را بین لوله داغ و انبر فر قرار دهید.
- انبر را ببندید تا موها را محکم نگه دارد.
- برای شکل دادن به انتهای مو، قبل از اینکه انتهای مو را به سمت بیرون بکشید، میله داغ را به سمت داخل یا خارج بچرخانید.

استفاده از قطعه برسی



- می توانید برس گرد [E] را همراه با اتوی موی فر ریز [B] استفاده کنید:
- توجه داشته باشید که ابتدا باید اتوی موی فر ریز [B] سرد باشد.
- در حالی که بریدگی رو به بالا است، قطعه برس گرد [E] را به دقت روی اتوی موی سرد [B] بکشید.

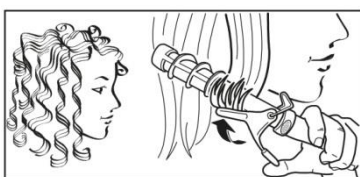


- برای انجام این کار، انبر اتو باید بسته شود.
- موها را به بخش های جداگانه تقسیم کنید. هر بخش را با یک گیره محکم نگه دارید.
- هر بار قسمتی از مو را در اطراف برس بپیچید.
- تقریباً ۱۰ ثانیه قبل از باز کردن موها صبر کنید.

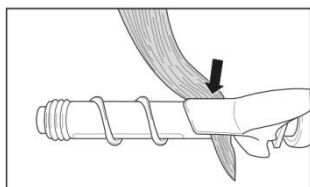
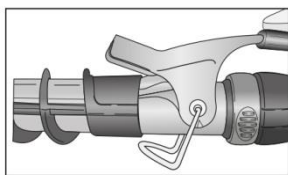
استفاده از اتوی موی مارپیچ

می توانید از قطعه فر مارپیچ [D] همراه با اتوی موی فر درشت [A] استفاده کنید:

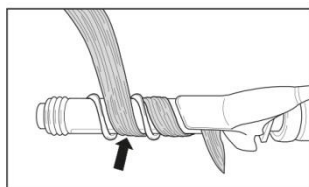
- ابتدا توجه کنید که اتوی موی فر درشت [A] سرد باشد.
- قطعه فر مارپیچ [D] را تا وسط اتوی موی بسته و سرد [A] به پایین بلغزانید.
- روی اهرم انبر فر فشار دهید تا قطعه گیره باز شود.
- قطعه مارپیچ [D] را به دقت روی میله اتوی فر سرد [A] بلغزانید.
- انبر را ببندید.



- موها را به بخش های جداگانه تقسیم کنید. هر بخش مو را با یک گیره محکم نگه دارید.

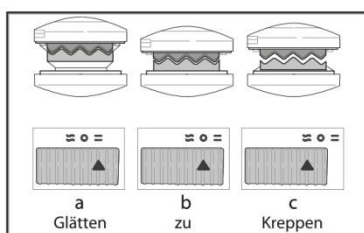


- اهرم انبر اتوی مو [A] را فشار دهید تا باز شود.
- نوک مو را بین لوله گرمایش و انبر فر [A] قرار دهید.
- انبر را ببندید تا موها را محکم بگیرد.



- موهای را در اطراف قطعه مارپیچی [D] به سمت بالای مو سر خود بپیچید. اطمینان حاصل کنید که مو همانطور که در تصویر نشان داده شده است پیچیده شود.
- قبل از باز کردن موها تقریباً ۱۰ ثانیه صبر کنید.
- قطعه انبر را باز کنید و موها را بیرون بکشید.

استفاده از اتوی صاف کننده مو



- قطعه صاف / چین دار کننده [شماره ۱۲] را به دستگاه خود وصل کنید.
- کلید انتخاب [شماره ۱۱] را به موقعیت "صاف کردن" [a] بکشید. اکنون میتوان از صاف کننده مو [G] استفاده کرد.
- موهای خود را به چند قسمت به عرض تقریبی ۳ سانتیمتر تقسیم کنید. هر قسمت مو را با گیره محکم نگه دارید. هر قسمت مو را به طور جداگانه از سمت ریشه بین صاف کننده [G] قرار دهید.



- اتو موها را به آرامی و یکنواخت از ریشه تا نوک حرکت دهید. اتوی موها را بیش از ۸ تا ۱۰ ثانیه در یک قسمت نگه ندارید. با این کار بهترین نتیجه را بدون آسیب زدن به مو به دست می آورید.
- برای فرم دادن به انتهای موها، قبل از کشیدن نوک موها به سمت بیرون، اتوی مو را به سمت داخل یا خارج بچرخانید.

موج دار کردن مو (ویو)

- قطعه صاف / چین دار کننده [شماره ۱۲] را به دستگاه خود وصل کنید.
- کلید انتخاب [شماره ۱۱] را به موقعیت "چین دار کردن" [C] بکشید. اکنون میتوان از چین دار کننده مو [F] استفاده کرد.



- موهای خود را به چند قسمت جداگانه تقسیم کنید. هر قسمت مو را با گیره محکم نگه دارید. هر قسمت مو را به طور جداگانه از سمت ریشه بین چین دار کننده [F] قرار دهید.
- موها را میان صفحه چین دار کننده [F] به مدت ۱۰ ثانیه نگه دارید. با این

کار بهترین نتیجه را بدون آسیب زدن به مو به دست می‌آورید.

- صفحه اتوی مو را باز کرده و موها را رها کنید.
- برای هر قسمت از مو اینکار را تکرار نمایید.
-

۸- نگهداری و تعمیرات

تمیز کردن

⚠ هشدار:

- همیشه قبل از تمیز کردن دستگاه، دوشاخه را از پریز برق بیرون آورید. خطر برق گرفتگی!
- توجه کنید که آب وارد دستگاه نشود! خطر برق گرفتگی!
- دستگاه را با مایعات قابل اشتعال بالا تمیز نکنید! خطر آتش سوزی!

ⓘ توجه:

- دستگاه شما نیاز به تعمیرات و نگهداری خاصی ندارد.
- دستگاه را از گرد و غبار، خاک و رطوبت محافظت کنید.
- دستگاه را برای شستشو در ماشین ظرفشویی قرار ندهید.
- از محصولات تمیزکننده سخت، ساینده یا خورنده یا برسهای زبر استفاده نکنید.
- دستگاه و متعلقات آن را با یک پارچه نرم مرطوب شده با آب گرم تمیز کنید.
- تا زمانی که دستگاه و قطعات جانبی کاملاً خشک نشده اند، از آنها استفاده نکنید.
-

۹- دور انداختن دستگاه خراب یا مستعمل

به دلایل زیست محیطی از دور انداختن دستگاه مستعمل در زباله خانگی خودداری کنید. دستگاه مستعمل را به مکانهای مخصوص جمع آوری یا بازیافت منطقه زندگی خود تحویل دهید. دستگاه را مطابق با دستورالعمل EC - WEEE (ضایعات تجهیزات الکتریکی و



الکترونیکی) دور بیندازید. در صورت نیاز با مقامات محلی مسئول دفع زباله تماس بگیرید.

۱۰- مشخصات فنی

وزن	حدود ۴۲۰ گرم
ولتاژ	220-240 V~, 50/60 Hz
مصرف برق	۲۵ وات
محدوده درجه حرارت	۱۶۰ °C تا ۱۲۵
کلاس حفاظت	II
شرایط محیطی	فقط برای داخل ساختمان تایید شده است
محدوده دمای مجاز	-10 to +40 °C

۱۱- گارانتی

این دستگاه شامل ۲ سال گارانتی می باشد.

.....
.....
.....
.....
.....
.....
.....
.....
.....
.....
.....
.....
.....
.....
.....
.....
.....
.....
.....
.....
.....
.....
.....
.....
.....
.....
.....
.....
.....
.....
.....
.....
.....
.....
.....
.....
.....
.....
.....
.....

A series of 26 horizontal dotted lines for writing.

A series of horizontal dotted lines spaced evenly down the page, providing a guide for handwriting practice. The lines are uniform in length and spacing, extending across the width of the page.

شرکت تجهیزات پزشکی آرمین درمان
نماینده انحصاری Beurer آلمان



تهران، خیابان کریمخان، خیابان میرزای شیرازی، کوچه ۱۳، شماره ۳۴

کدپستی: ۱۵۸۵۷۷۳۱۴۵ تلفن: ۶ - ۸۸۳۲۶۶۴۴

خدمات پس از فروش: ۸۸۸۶۴۸۱۰ - ۸۸۸۶۴۸۷۲